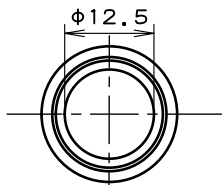
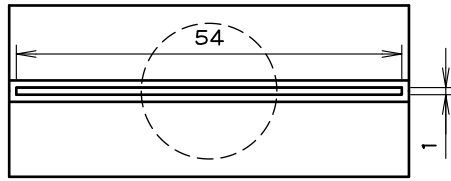


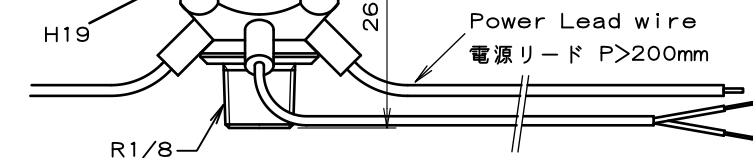
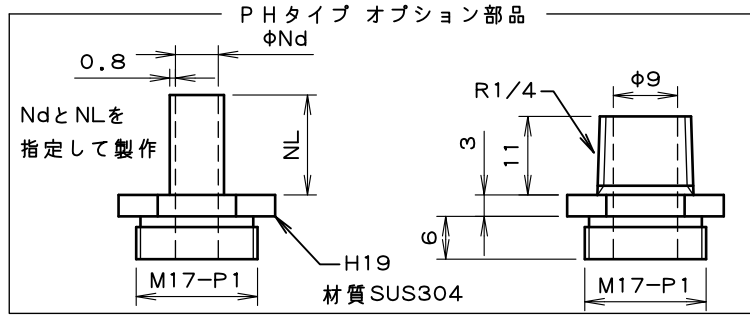
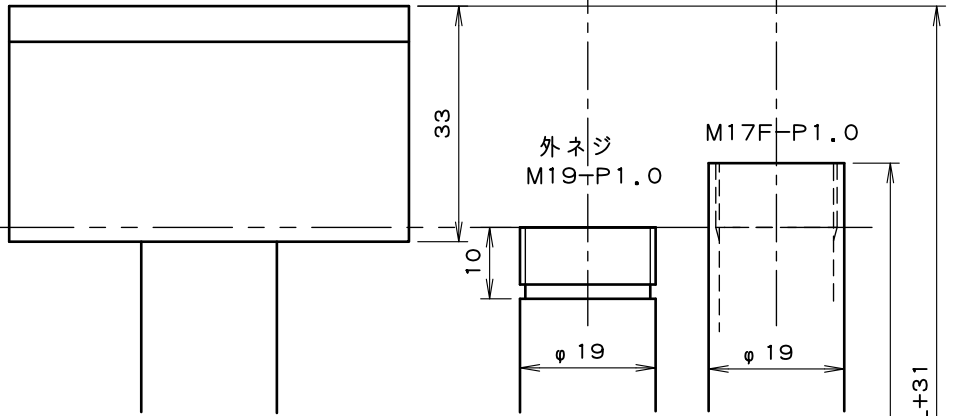
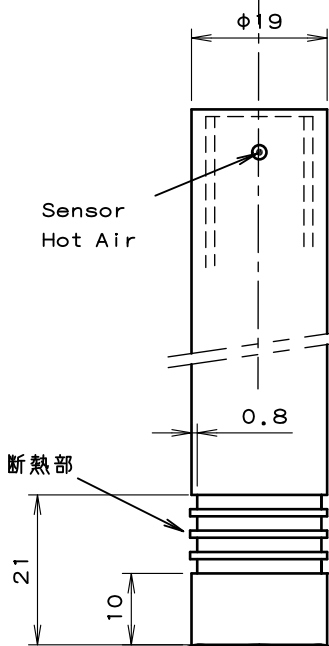
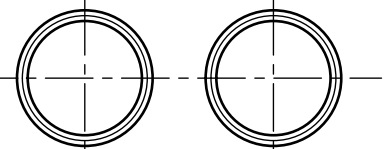
AS
SAHD□v-□w/15AS(R1/8-)/+S
/+Sはセンサー付



CS
SAHD□v-□w/15CS
/1*54/(R1/8-)/+S

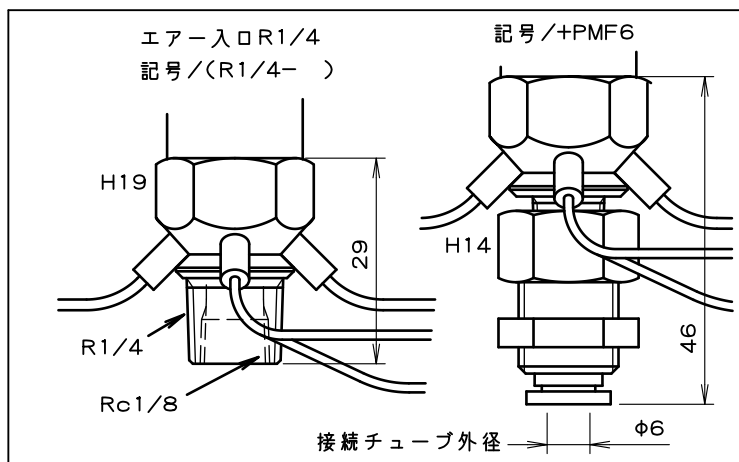


PS
SAHD□v-□w/15PS
/(R1/8-M19M)/+S (外ネジ)
/(R1/8-M17F)/+S (内ネジ)



Sensor Hot air Temp. Lead wire
熱風温度センサーリード S>200mm
K(C-A) or R(PtRh-Pt) or N 熱電対

*リード線長さは任意の長さが指定可能
電源リード /P□m, センサー /S□m



- ※温度センサー(熱電対)はオプションです。記号 /+S
- ・オーバーヒートしにくいセンサー仕様 /+SC
 - ・耐屈曲性ロボットケーブル仕様 /+S(FR), /+SC(FR)
 - ・Rセンサー仕様 /+S(R), /+SC(R), /+S(R,FR)
 - ・2本センサー(熱風&発熱体温度)仕様 /+2S, /+2S(R)
 - ・テフロン被覆仕様 /+S(TF), /+SC(TF, R)

最高熱風温度		800~900℃			1000~1100℃	
L寸		75 mm	95 mm	120mm	138mm	155mm
電力	SAHD	650w 800w	1.2kw 1.0kw	1.6kw 1.4kw	3kw 19.3Ω	4kw 14.2Ω
	SAHD LL仕様	440w 350w	650w 500w	1.2kw 1kw	—	—
	SAH	—	650w 500w	1.2kw 1kw	—	—
電圧		100v, 200v, 220v, 他 電流が1A~15Aの範囲			240v設計-only 200, 220v使用可	
形式		SAHD(SAH)-15□S				
品名		熱風ヒータ Hot Air Heater				

作成 2018/08/10 SA

F i n t e c h . c o . J p