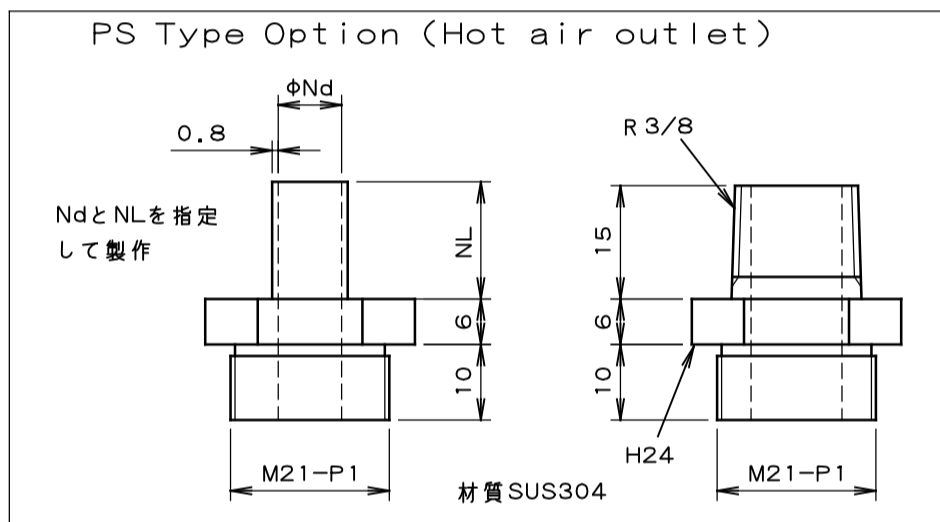
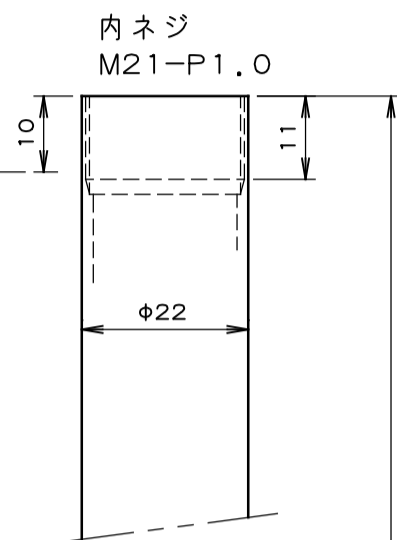
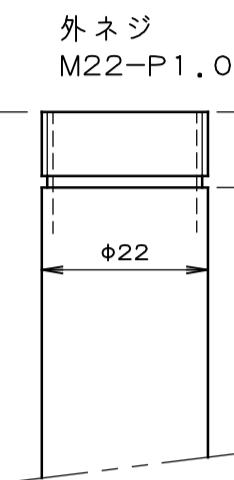
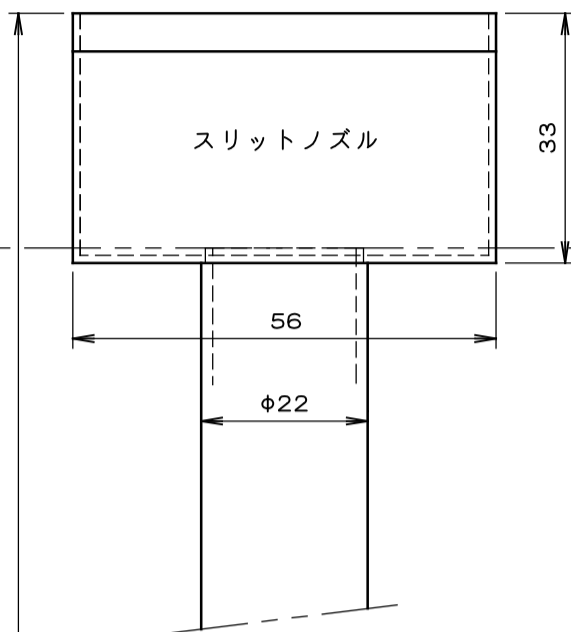
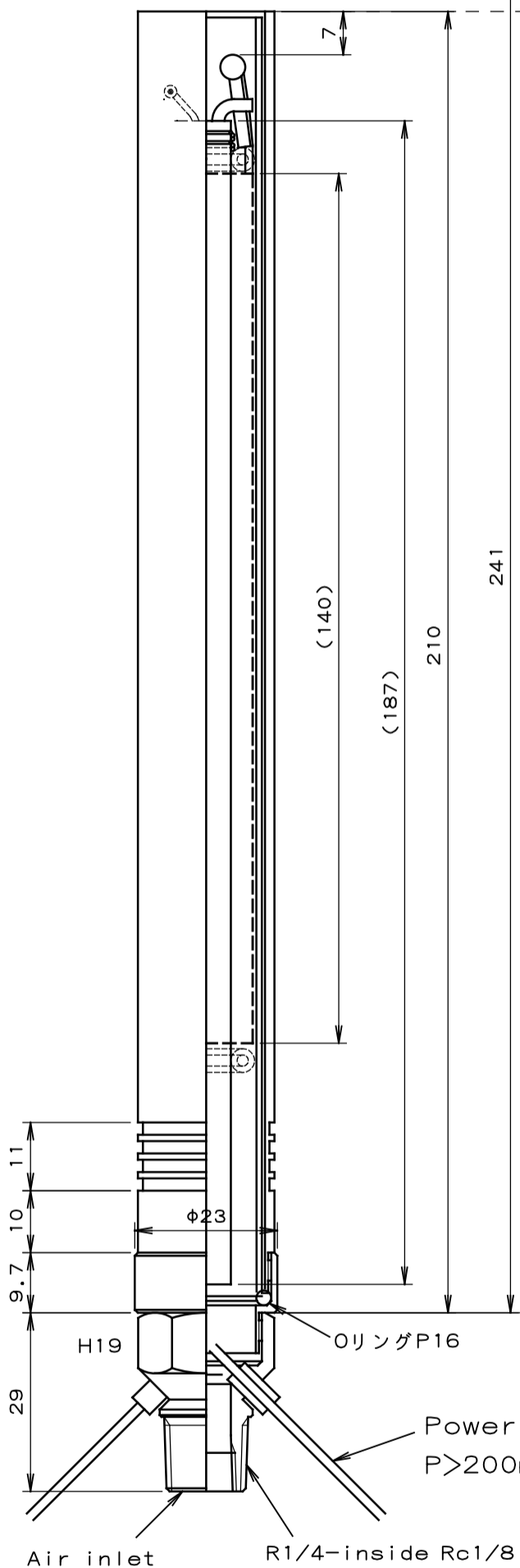
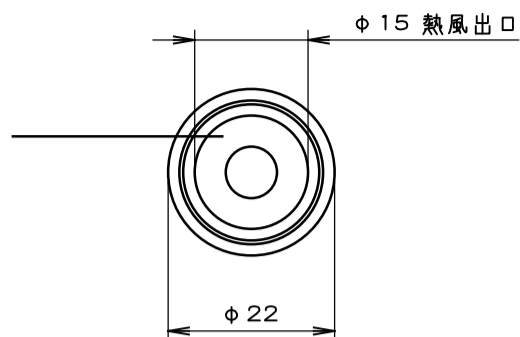


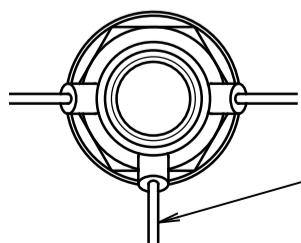
A type
SAHD□v-□w/18AS
/(R1/4-)/+S

C type
SAHD□v-□w/18CS
/1x54/(R1/4-)/+S

P type
SAHD□v-□w/18PS
/(R1/4-M22M)/+S (外ネジ)
/(R1/4-M21F)/+S (内ネジ)



- ※温度センサー(熱電対)はオプションです。記号 /+S
- ・オーバーヒートしにくいセンサー仕様 /+SC
- ・耐屈曲性ロボットケーブル仕様 /+S(FR), /+SC(FR)
- ・Rセンサー仕様 /+S(R), /+SC(R), /+S(R, FR)
- ・2本センサー(熱風&発熱体温度)仕様 /+2S, /+2S(R)
- ・テフロン被覆仕様 /+S(TF), /+SC(TF, R)



※電源およびセンサのリード線は任意の長さが指定可能
電源リード /P□m, センサ /S□m

Sensor lead wire (Hot air temp.)
熱風温度センサーリード S>200mm
K熱電対またはR熱電対又はN熱電対

冷抵抗 9.6Ω PX-DSφ1.2			
電力	4.1kw	5kw	6kw ±8%
供給電圧	200v	220v	240v
形式	SAHD240v-6kw/18□S / (R1/4-)/Option		
品名	熱風ヒーター(HD仕様)		
Fintech.co.jp			

作成年月日	2018 08/12	承認	検図	製図	SA
-------	------------	----	----	----	----